



專業創新

價值分享

邦泰複合材料股份有限公司

線上法說會

2023年第三季營運報告

2023年12月25日

■ 免責聲明

本次法說會簡報可能包含前瞻性敘述，將因不確定性風險與本公司對未來產業發展之推論見解致有影響，實際結果可能與這些前瞻性的預期存在重大差異，未來如出現變更或調整時，本公司並不負責隨時進行更新或提醒。

本簡報中財務資訊係依據國際會計準則IFRS編制，經由會計師核閱完畢，並已提報本公司董事會。

■ 會議議程

- 公司概況
- 新產線介紹-熱壓廠
- 2023年第三季財報說明
- 未來業務重點
- Q&A



專業創新

價值分享

公司概況

精進創新

永續邦泰

ISO 14001 · ISO 9001 · IATF16949



專業創新

價值分享

重要沿革與大事記



精進創新

永續邦泰

ISO 14001 · ISO 9001 · IATF16949



專業創新

價值分享

全球營運據點



清遠邦泰--

◆器材/◆複材生產基地
 廣東省清遠市太平鎮龍灣工業園
 佔地約86,600平方米(130畝)



越南邦泰--

◆器材/◆複材生產基地
 平陽省美福II工業區
 佔地約5萬平方米

台灣邦泰總公司--

◆複材生產基地/◆研發中心
 台中市潭子區豐興路二段龍興巷
 佔地約34,700平方米



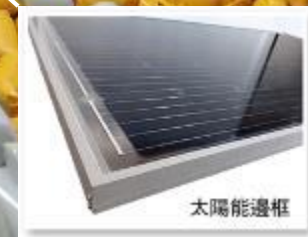
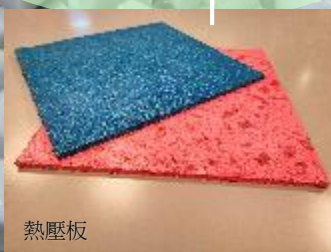
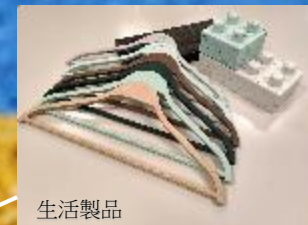
主要產品 -1



複合材料產品

營收佔比70%~80%

- 1 工程改質塑膠(含高值化材料)
- 2 環保回收再生材料(含PCR材料)
- 3 生物可分解材料
- 4 可電鍍高比重專利塑料
- 5 太陽能邊框複材與異型押出
- 6 布料回收熱壓板



■ 主要產品-2

CROCS 官網成品鞋



器材射出產品 營收佔比20%~30%

- 1 休閒鞋面/配件射出
- 2 運動(釘)鞋大底射出
(足球/棒球/壘球/美式足球/高爾夫鞋)
- 3 運動鞋零配件射出
- 4 其他非鞋類/夾腳拖射出





專業創新

價值分享

新產線介紹-熱壓廠

精進創新

永續邦泰

ISO 14001 · ISO 9001 · IATF16949



■ 設廠簡介

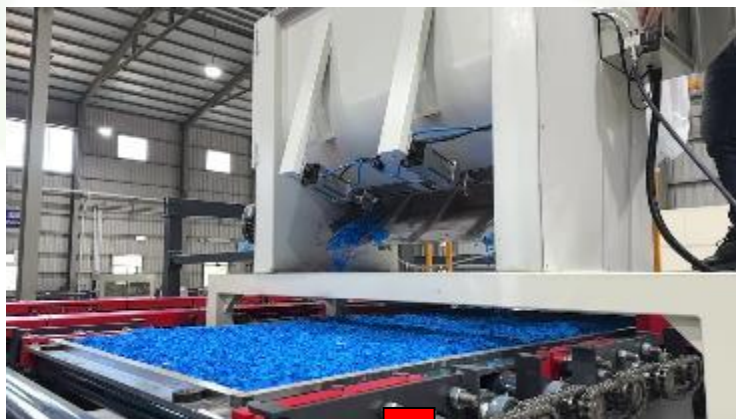
本公司基於推動環保回收再利用，發展工業零廢棄物解決方案，在台中母公司建置全新產線，可協助解決各大服飾品牌、布料工廠等，每年產生的龐大邊腳料、廢棄紡織品等，創造新的循環經濟價值，同時拓展公司新產業商機。

邦泰熱壓廠製程工藝，係取材自回收布料或紡織纖維的粉碎料，經過全自動熱壓製程(申請兩岸製程專利)，生產出大片平整板材，成為室內建材及傢飾品用料。

客戶端依據製品需求經由裁切後，做為包括牆面裝潢、居家層板、商場佈置、展品底座、畫框、邊框、招牌、室內藝術品.....等多元產品用途。

粉碎布料本身具有多樣顏色，經由選色搭配後，製品可呈現豐富花紋色彩與時尚感，在國外時尚界，已看到被應用於展示高級名牌商品的底座。

■ 全自動生產製程實景



單線產能：12,000片/年
每片尺寸：240cm × 120 cm





專業創新

價值分享

■ 熱壓板成品展示-1



精進創新

永續邦泰

ISO 14001 · ISO 9001 · IATF16949



專業創新

價值分享

■ 熱壓板成品展示-2



精進創新

永續邦泰

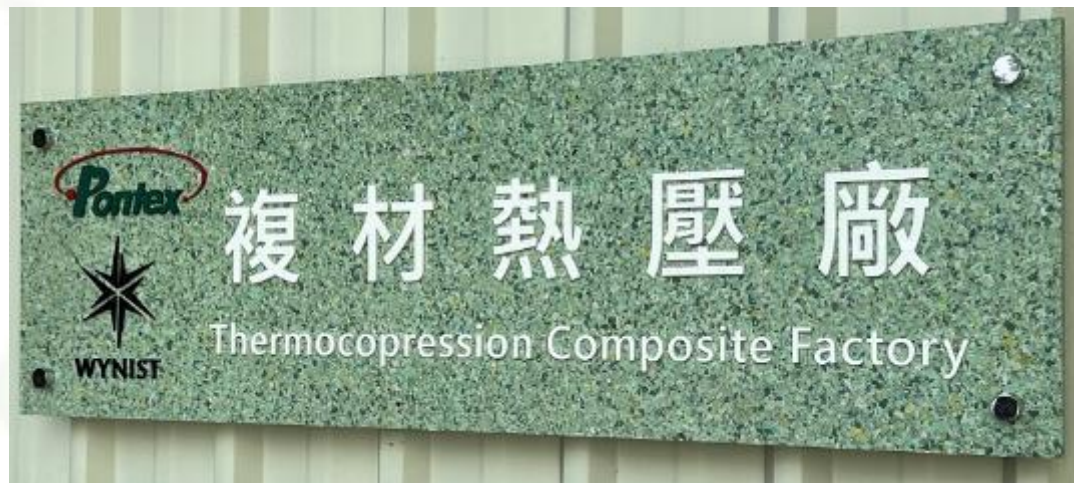
ISO 14001 · ISO 9001 · IATF16949



專業創新

價值分享

■ 熱壓板應用製品



精進創新

永續邦泰

ISO 14001 · ISO 9001 · IATF16949



專業創新

價值分享

2023年第三季財報說明

精進創新

永續邦泰

ISO 14001 · ISO 9001 · IATF16949



■ 合併綜合損益表摘要(各季)

單位：新台幣仟元

	2023年第一季		2023年第二季		2023年第三季		2022年第三季	
營業收入	161,783	100%	146,805	100%	154,647	100%	225,989	100%
營業成本	(137,565)	-85%	(130,401)	-89%	(143,649)	-93%	(185,528)	-82%
營業毛利	24,218	15%	16,404	11%	10,998	7%	40,461	18%
營業費用	(32,203)	-20%	(30,669)	-21%	(32,073)	-21%	(37,826)	-17%
營業淨利	(7,985)	-4.9%	(14,265)	-9.7%	(21,075)	-13.6%	2,635	1.2%
營業外收入及支出	(2,534)	-1.6%	1,187	0.8%	(1,018)	-0.7%	3,927	1.7%
稅前淨利	(10,519)	-6.5%	(13,078)	-8.9%	(22,093)	-14.3%	6,562	2.9%
本期淨利	(11,083)	-6.9%	(9,026)	-6.1%	(21,843)	-14.1%	5,353	2.4%
基本每股盈餘(NT\$)	(0.13)		(0.10)		(0.23)		0.06	
加權平均流通在外股數(千股)	84,967		90,512		92,259		86,829	



■ 合併綜合損益表摘要(累計)

單位：新台幣仟元

	2023年前三季累計數		2022年前三季累計數		同期比較(增減金額與%)	
營業收入	463,235	100%	757,228	100%	(293,993)	-39%
營業成本	(411,615)	-89%	(623,322)	-82%	(211,707)	34%
營業毛利	51,620	11%	133,906	18%	(82,286)	-61%
營業費用	(94,945)	-20%	(116,254)	-15%	(21,309)	-18%
營業淨利	(43,325)	-9.4%	17,652	2.3%	(60,977)	-345%
營業外收入及支出	(2,365)	-0.5%	9,806	1.3%	(12,171)	124%
稅前淨利	(45,690)	-9.9%	27,458	3.6%	(73,148)	-266%
本期淨利	(41,952)	-9.1%	30,718	4.1%	(72,670)	-237%
基本每股盈餘(NT\$)	(0.45)		0.35			

加權平均流通在外股數(仟股)

92,259

86,829



■ 合併資產負債表摘要

單位：新台幣仟元

	2023.09.30	2022.12.31	2022.09.30
現金及約當現金	170,635	151,394	180,209
按攤銷後成本衡量之金融資產-流動	52,980	35,272	-
應收票據及應收帳款淨額	180,757	239,851	271,624
存貨	275,250	277,306	278,669
不動產、廠房及設備	698,380	722,405	738,079
其他資產	306,309	294,811	294,421
總資產	1,684,311	1,721,039	1,763,002
流動負債	544,931	609,193	617,813
非流動負債	227,440	273,977	292,178
權益總計	911,940	837,869	853,011
每股淨值(NT\$)	9.88	9.65	9.82
加權平均流通在外股數(仟股)	92,259	86,829	85,829

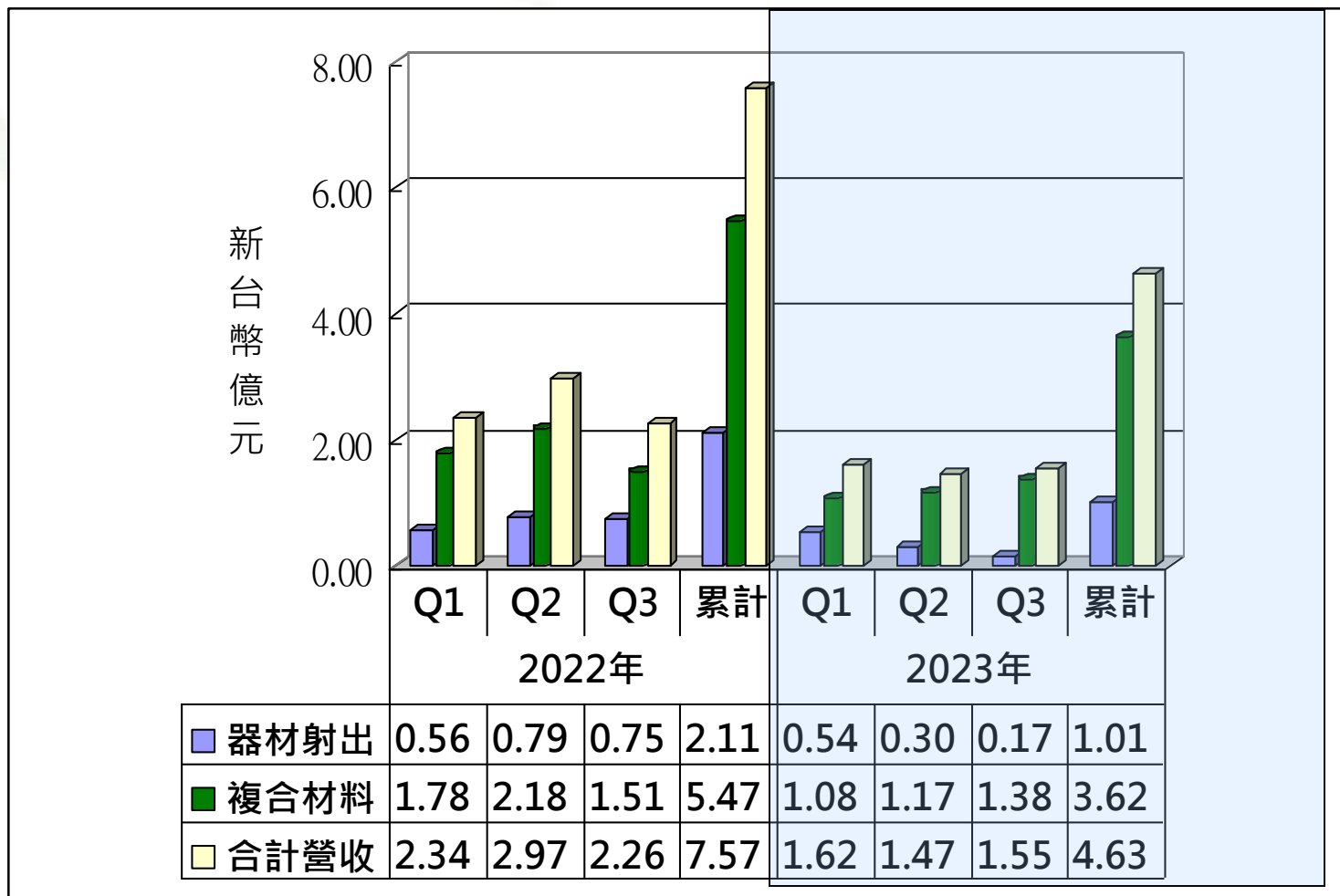


■重要財務指標

	2023.09.30	2022.12.31	2022.09.30
應收帳款週轉天數	124	105	91
存貨週轉天數	210	150	120
應付帳款週轉天數	64	53	43
營運資金週轉天數	270	202	168
權益報酬率(年化)	-6.39%	3.37%	5.00%
流動比率	137.25%	125.29%	126.95%
金融負債比率(含長/短期借款)	39.42%	44.10%	44.47%



■ 合併營收-依產品別區分





專業創新

價值分享

未來業務重點

精進創新

永續邦泰

ISO 14001 · ISO 9001 · IATF16949

■ 複合材料與器材射出業務重點

複合材料

● 發展低碳/減碳複合材料：

1. 再塑-回收再利用(循環經濟材料)
 - PCR消費後回收塑膠材料
 - 工業零廢棄物解決方案
2. 減塑-生質替代材料(綠色環保材料)
 - 生物可分解材料
 - 客製化植物纖維替代配方

● 指標產品(半成品類)推廣：

1. 複合材料太陽能邊框
2. 布料回收熱壓板

器材射出

- 增設模具廠，提高開發自主性
- 拓展現有合作鞋廠多品牌代工
(國際品牌與大陸品牌並進)
- 增加合作新鞋廠，引進新品牌代工
- 多元開發非鞋類產品代工



專業創新

價值分享

Q & A

精進創新

永續邦泰

ISO 14001 · ISO 9001 · IATF16949



專業創新

價值分享

**法說會結束
謝謝指教！**



精進創新

永續邦泰

ISO 14001 · ISO 9001 · IATF16949